

絆

K I Z U N A

2023 FEBRUARY

JAグループ青森 月刊広報誌 [914号]

2



あおもり米

食べyell
キャンペーン!

食べて応援!! まるごと青森

ついでにROMAN
あおもり米
あおもり米

キャンペーン期間
2023.1.15日 ▶ 2.28日

JA全農あおもり / 青森米本部

お問い合わせ
あおもり米食べyell キャンペーン事務局
TEL.017-718-0965

詳しくは、特設 WEB サイトへ
あおもり米食べyell キャンペーン

青森県産米を食べて、生産農家を応援しよう!

県産米消費拡大

開催期間 2023.1/16日 ~ 3/31日

ご飯大盛りキャンペーン

新型コロナウイルス感染拡大の影響から、業務用関係のお米の需要が大幅に落ち込み、生産農家は大きな打撃を受けています。

対象商品

このシールが貼付された
弁当・寿司・おにぎりが対象です。

弁当・寿司の場合
応募券1枚で応募可能です



この部分を切り取り

おにぎりの場合
応募券2枚で応募可能です



この部分を切り取り

※応募券付き商品のみが対象です。イラストはイメージです。
※応募券付き商品はなくなり次第終了とさせていただきます。(キャンペーン期間中でもなくなる場合がございます。)

対象商品を購入して応募しよう!

抽選で
合計1,000名様



あおもり倉石牛
サニロインステーキ
(200g)

50名様

450名様



オリジナルQUOカード
(500円相当)

500名様



青森県産米パックご飯セット
(180g×3種)

※賞品の選択はできません。※賞品は、4月下旬に発送致します

応募方法

ハガキ(専用/郵便どちらでも可)に必要事項(郵便番号・住所・氏名・電話番号・年齢)をご記入いただき、1口分の「応募券」を貼ってご応募ください。

※応募は、ハガキ1枚につき、1口とさせていただきます。 ※対象でまとめてご応募いただく場合は、必ずおがきサイズの用紙(コピーでも可)に応募券と必要事項を記入してご応募ください。
※応募券が何らかの事情で表がれてしまっている場合、必要事項に不備がある場合は、対象外とさせていただきます。
※ご記入いただいた個人情報につきましては、賞品の発送のみに使用いたします。お客様の同意なしに第三者に開示・提供することはありません。(法令などにより開示を求められた場合を除く)

お問い合わせ / 応募先 **ご飯大盛りキャンペーン事務局**
〒030-0862 青森市古川2-3-14 (株)Wisem TEL.017-718-0960(受付時間:10:00~17:00 土・日・祝日除く)

JA全農あおもり

部員ひとりひとりがSDGsの理解醸成に努める

青森県JA女性組織協議会は、JA全国女性組織協議会の新3カ年計画「JA女性想いをひとつにかなえよう🍀」（令和4年度～令和6年度）を軸に、新たに設定した「私たちの活動」「私たちの組織・組織運営」「JAへの積極的な参画」の3つの重点実施事項に基づいた活動を展開しています。部員ひとりひとりがSDGsの理解醸成に努め、「食・農・暮らし」に加え、仲間づくりや地域活性化を一層意識したJA女性活動にJA女性部と共に取り組んでいます。

そこで、令和4年12月、JA女性部員が地域農業の担い手として「食・農・暮らし」やSDGsに向けた事業・活動の活性化と部員の相互交流を図ることを目的に、「苔」をテーマにした冬期研修会を開催しました。

前半は、(株)モス山形の山本正幸代表取締役を講師に招き「農業の活性化が地方再生のカギ」と題した講演を行いました。「苔」の特徴と生態を生かした緑化事業による景観美化や地球温暖化防止などの幅広い取組み、屋上・壁面緑化や耕作放棄地を活用した苔栽培など、あまり知られていない「苔」の魅力について学ぶことができた貴重な時間となりました。後半は、専門の職人から指導を受け参加者自らが一人ひとつずつ「苔テラリウム」を制作しました。最近ではインテリアにも活用されている「苔」を、実際に触れながら仲間と共にSDGsについて一緒に考えることができた研修会となったと思います。

今後も、JA女性部活動を通じてSDGsについて身近に感じられる企画を計画し、地域に向けてJA女性組織の魅力を発信していきたいと思ひます。

青森県JA女性組織協議会

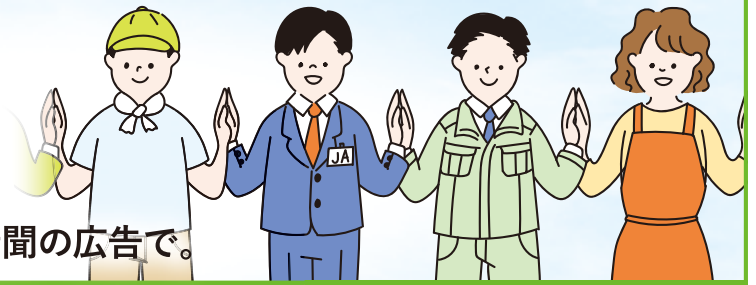


2022.12.7（水）開催 冬期研修会 苔テラリウム制作の様子

絆 2 目次 CONTENTS

巻頭言	1	経営の窓口	14
フラッシュ	2	JA十和田おいらせNEWS	16
インフォメーション	4	令和4年度 職員資格認証試験結果の概要	17
東北農政局通信あおもり	9	輝き・すすめ！SDGs・	
実践農業者支援	10	JA人の動き・催事カレンダー	20
組織農政通信	12	誉（ほまれ）	21

伝えたい人に、 伝える、伝わる。



JAグループの広報・PRは日本農業新聞の広告で。

広告媒体

日本農業新聞



全国のJAなどが出資し、農業の専門紙では唯一の日報として全国31万部発行※しています。農家組合員とJAグループ、地域をつなぐ全国メディアです。



※日本ABC協会認定
2020年1~6月平均販売部数

日本農業新聞Web



農業関係のWebメディアの世界でも有数のページビューがあり、(2020年度月間平均PV数100万)、農業関係者だけでなく、幅広いユーザーに閲覧されています。記事を配信しているYahoo!ニュースからも、多くのユーザーが流入しています。

フレマルシェ



JAのファーマーズマーケットを中心に全国で25万部を配布するフリーマガジンです。食や農業に関する多様なコンテンツを掲載。食に関心の高い30~60代の女性などの消費者がメイン読者です。

お問い合わせは、日本農業新聞広告部

✉ koukoku@agrinfo.co.jp

☎ 03-6281-5810



THE JAPAN AGRICULTURAL NEWS

日本農業新聞



家の光

漫画

「山奥ニート」
やっています。





家の光

今の特集
わたしの
暮らしを
受け入れる
ための

12月号が 新連載開始!

高尾美穂の
らくヨガ



10分
家活

10分あったら
やってみよう

このほか
毎月のお楽しみ記事が
ますます充実!

ぜひご購入ください



定価(税込)
●普通月号 629円
●付録月号(1・4・5・7・9月号) 922円
●家計増付き12月号 1,027円

お申し込みはお近くのJAへ

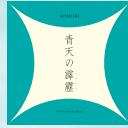
JAグループ 家の光協会
〒162-8448 東京都新宿区市谷船河原町11

TEL 03-3286-9039 <http://www.ienohikari.net>

22 ● K I Z U N A February 2023



つがるロマン
TSUGARU ROMAN



青天の霹靂
SEITEN NO HEKIREKI



まっしぐら
MASSHIGURA



青森から3つの「美味しい!!」

青森米本部
aomori-komehonbu.gr.jp



©やなせたかし



全国旅行支援 2月以降も実施いたします

ひとり一人の感染防止対策で、安全・安心な旅を♪

出張に！ 家族旅行に！ お友達と！ 冬の旅を楽しみませんか。
農協観光では全国の宿泊・交通付（JR・航空等）宿泊パックを取扱いしております。
是非、下記までお問い合わせください。

（メールでお問い合わせの方は右記QRコードからお問い合わせください）

※キャンペーン適用には、「ワクチン3回接種証明」または「PCR検査等の陰性証明」の提示が条件となります。



割引金額(1人1泊あたり)

最大 **20% 割引!**

宿泊のみ(上限3,000円割引)
交通付パック旅行(上限5,000円割引)

さらに!! お一人様

平日 2,000円
休日 1,000円
クーポンプレゼント!

お申込み・お問い合わせは



観光庁長官登録旅行業第939号
ふれあいコーディネーター。エヌ・ツアー。
株式会社農協観光 青森エリアセンター
☎ 017-729-8800 FAX 729-8803
〒030-0847 青森市東大野2-1-15 青森県農協会館1F
総合旅行業務取扱管理者 鈴木 光輝
営業時間: 平日9:00~17:30(土日・祝日休み)
当面の間、毎週水曜日もお休みとさせていただきます



株式会社農協観光代理業
青森県知事登録旅行業者代理業第26号
JA ゆうき青森旅行センター
☎0175-72-1433



作品介绍

令和4年度

JA共済青森県小・中学生書道コンクール

(書道〈半紙の部〉最優秀賞)



板柳町立
板柳南小学校3年
野呂 瞬翔

JA共済連会長賞〈銅賞〉



青森市立
浪岡野沢小学校2年
齋藤 莉里愛



板柳町立
板柳南小学校1年
千葉 咲嬉



青森市立
浪岡野沢小学校6年
齋藤 真里愛



藤崎町立
常盤小学校5年
白川 茉莉愛

JA共済連会長賞〈佳作〉



青森市立
堤小学校4年
三上 慎人



黒石市立
中郷中学校3年
佐々木 胡春

JA共済連会長賞〈銅賞〉



青森市立
沖館中学校2年
加賀谷 空駕



青森市立
浪打中学校1年
奈良 ひより